



WHITES



NATURAL RAW

COLORS



VOLCANO STONE

BLACK

ESSENTIAL HEATHERS



CREAM HEATHER GREY

UNISEX HOODIE SWEATSHIRTS

STSU875 - GLOBETROTTER WAVE TERRY



Oversized Unisex-Kapuzensweatshirt Wave Terry

Oversized

- Fledermausärmel
- Kapuzenfutter aus Oberstoff
- Halsausschnitt im Nacken mit Körperband versäubert
- Abgesetzter Halbmond aus Oberstoff im Nacken
- Einfache Absteppung an Halsausschnitt und Kapuzenöffnung
- Elastikbündchen an unterem Saum und Ärmelsaum
- Reißverschlusskragen mit verdecktem Nylon-Spiralreißverschluss vorne mittig, Beleg aus Körperband
- Doppelabsteppung an unterem Saum und Ärmelsaum

Combo options



Decker Wave Terry

Shell : Seer Sucker Terry Sweatshirt , 100% gekämmte ringgesponnene Bio-Baumwolle , Panel Washed , 350 GSM

Printing Specifications

For suitable print techniques, please download our printing guide

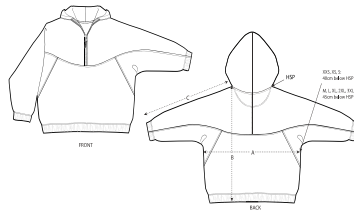
Certifications & memberships



Wash Instructions

Mit ähnlichen Farben waschen, nicht bügeln, auf links waschen. Vor dem Waschen alle Reißverschlüsse und Druckknöpfe schließen.





SIZES		XXS	XS	S	M	L	XL	XXL	3XL
A	Half Chest	61.5	64	66.5	69	71	75	78	81
B	Body Length	61	63	66	70	74	76	78	80
C	Sleeve Length	69.5	70.5	74	77	79	80	81.5	81.5