



## Das Damen-Jeanshemd

Normale Passform

XS > XXL

235 GSM

### Einzelheiten

- Spitzkragen mit Einzelnadelsteppung
- Kragensteg mit einem kontrastierenden Knopf
- Frontleiste mit Einzelnadelsteppung auf jeder Seite
- Vorgelegte Schulternaht
- Rückenpasse
- Innere Passe aus dem gleichen Stoff
- Eingesetzte Ärmel
- Ärmelschlitz mit einem Knopf
- Manschette mit zwei Knöpfen
- Gerade Manschettenecken
- Doppelte Falten an der Manschettennaht
- Verblasster Look an allen Nähten durch Waschung des Kleidungsstücks
- Indigo garngefärbtes Produkt, jedes Kleidungsstück kann im Aussehen variieren, Farbe kann ausbluten, beachten Sie unser Pflegeetikett
- Lesen Sie die Druckempfehlungen sorgfältig

### Composition

Shell - Gewebt denim

100% gekämmte ringgesponnene Bio-Baumwolle - , 235.0 GSM

Am Stück gefärbt

### Pflege

Wash similar colours together, no ironing on print, wash and iron inside out.



### Herkunftsland

Weaving : Bangladesh

Dyeing : Bangladesh

Assembly : Bangladesh



Organic  
Certified by Control Union  
CU 919434



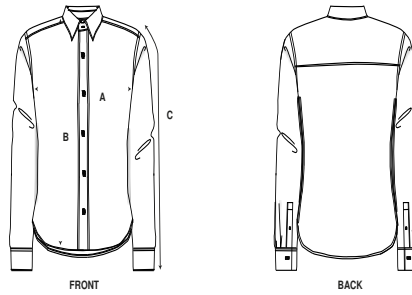
STANDARD  
100  
2012163  
Centexbel  
www.oeko-tex.com



Colors



Größenführer



Sizes		XS	S	M	L	XL	XXL
A	Half Chest	47	50	53	56	59	62
B	Body Length	64.8	66.5	68.5	70.5	72.5	74.5
C	Sleeve Length	58.5	59	60	61	62	63

Verpackung

Sizes		XS	S	M	L	XL	XXL
	Pieces/bag	1	1	1	1	1	1
	Pieces/box	25	25	25	25	25	25